



R6634 Star woman

Polo femme manches courtes. Col et bord de manches en côte 1x1. Patte de boutonnage avec 3 boutons. Bande de propreté renforcée au col. Coutures latérales.

100% coton, maille piquée, 200 g/m².
Gris chiné 58: 85% coton / 15% viscose.

S - M - L - XL - 2XL - 3XL

5 50



new



DigitalTransfer/Transfer/Screenprint/Embroidery



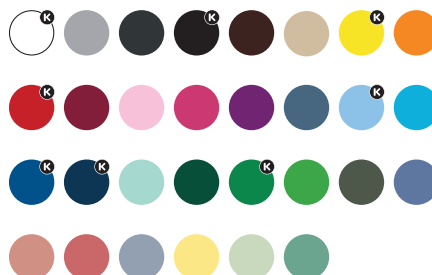
R6638 / K6638 Star

Polo homme manches courtes. Col et bord de manches en côte 1x1. Patte de boutonnage avec 3 boutons. Bande de propreté renforcée au col. Coutures latérales. Poche optionnelle.

100% coton, maille piquée, 200g/m².
Gris chiné 58: 85% coton / 15% viscose.

S - M - L - XL - 2XL - 3XL - 4XL
1/2 - 3/4 - 5/6 - 7/8 - 9/10 - 11/12

5 50



new



4XL



DigitalTransfer/Transfer/Screenprint/Embroidery



Article code	K6638	KNITTED	STAR SHORT SLEEVE KIDS POLO							ROLY
SIZE/CM			1/2	3/4	5/6	7/8	9/10	11/12		
HALF CHEST			32	35	38	41	44	48		
CBL			40	44	48	52	56	60		
Article code	R6638	KNITTED	STAR SHORT SLEEVE MEN'S POLO							ROLY
SIZE/CM			S	M	L	XL	2XL	3XL	4XL	
HALF CHEST			51	54	57	60	64	67	70	
CBL			70	72	74	76	79	82	85	
Article code	R6634	KNITTED	STAR SHORT SLEEVE WOMEN'S POLO						ROLY	
SIZE/CM			S	M	L	XL	2XL	3XL		
HALF CHEST			42	45	48	51	54	57		
CBL			61	63	65	67	69	70		